



CATÁLOGO GENERAL

Utilitarios



Separación de
Residuos
Botes y Contenedores



Equipos



Otras líneas





Utilitarios/Cleaning accessories



Letrero piso mojado Wet floor warning Sign

Material - Polipropileno/polypropylene
Medidas / measurements:
Alto/height - 64 cm./25"
Ancho/width - 31 cm./12"
Peso/weight - 0.7 kg./1.54 lb.

Conos piso mojado Wet floor warning cone

Material - Polipropileno/polypropylene
Medidas / measurements:
Alto/height - 95 cm./37.5" / 120 cm./47.2"
Ancho/width - 28 cm./11" / 32 cm./12.6"
Peso/weight - 1.4 kg./3 lb. / 2.2 kg./4.8 lb.



Apilables
Stackable



Apilables
Stakable

Canasta de mano Hand basket

Material - Polipropileno/polypropylene
Medidas / measurements:
Alto/height - 17.5 cm./6.9"
Ancho/width - 27 cm./10.6"
Largo/length - 40 cm./15.7"
Peso/weight - 0.5 kg./1.1 lb.



Recogedor Lobby con escoba Lobby dust pan with broom

Material - Polipropileno/polypropylene
Medidas / measurements:
Alto/height - 93 cm./36.6"
Ancho/width - 27 cm./10.6"
Largo/length - 36 cm./14"
Capacidad/capacity - 3.5 lt./ 3.7 qt.
Peso/weight - 1.2 kg./2.6 lb.



Cambiador para bebé horizontal Horizontal baby changing station

Material - Antibacterial polyethylene
Norma/Norm - ASTM, CE, ROHS
Soporta/loading weight - 115 kg./253 lb.
Levantamiento/lifting - Pistón de gas/gas piston
Contenedor de toallas/towel container - 2
Medidas/measurements:
Alto/height - 51 cm./20"
Ancho/width - 87 cm./34.2"
Espesor/thickness - 10 cm./4"
Peso/weight - 11 kg./24.2 lb.

Incluye material de instalación
Includes hardware for installation



Cambiador para bebé horizontal con cubierta de acero inoxidable Horizontal baby changing station with stainless steel cover

Material - Antibacterial polyethylene
Cubierta/cover - acero inox./stainless steel
Norma/Norm - ASTM, CE, ROHS
Soporta/loading weight - 100 kg./220 lb.
Levantamiento/lifting - Pistón de gas/gas piston
Compartimento para toallas/
towels compartment - 2
Medidas/measurements:
Alto/height - 51 cm./20"
Ancho/width - 87 cm./34.2"
Espesor/thickness - 10 cm./4"
Peso/weight - 14.2 kg./31.3 lb.

Incluye material de instalación
Includes hardware for installation



Cambiador para bebé horizontal económico Horizontal baby changing station economic

Material - Antibacterial polyethylene
Norma/Norm - ASTM, CE, ROHS
Soporta/loading weight - 30 kg./66 lb.
Levantamiento/lifting - Pistón de gas/gas piston
Compartimento para toallas/
towels compartment - 1
Medidas/measurements:
Alto/height - 51 cm./20"
Ancho/width - 82 cm./32.2"
Espesor/thickness - 10 cm./4"
Peso/weight - 10 kg./22 lb.

Incluye material de instalación
Includes hardware for installation



Cambiador para bebé vertical Upright baby changing station

Material - Antibacterial polyethylene
Norma/Norm - ASTM, CE, ROHS
Soporta/loading weight - 100 kg./220 lb.
Levantamiento/lifting - Pistón de gas/gas piston
Compartimento para toallas/
towels compartment - 2
Medidas/measurements:
Alto/height - 83 cm./32.6"
Ancho/width - 51 cm./20"
Espesor/thickness - 10 cm./4"
Peso/weight - 10 kg./22 lb.

Incluye material de instalación
Includes hardware for installation





Utilitarios/Cleaning accessories



Silla plegable de pared para bebé Toddler wall seat for baby

Material - Antibacterial polyethylene
Norma/Norm - ASTM, CE, ROHS
Soporta/supports - 22kg./48lb.
Medidas/measurements:
Alto/height - 51 cm./20"
Ancho/width - 34 cm./13.4"
Peso/weight - 4.5 kg./8.8 lb.



Cinturón de nylon
Nylon seat belt

Incluye material de instalación
Includes hardware installation



Silla para bebé Baby chair

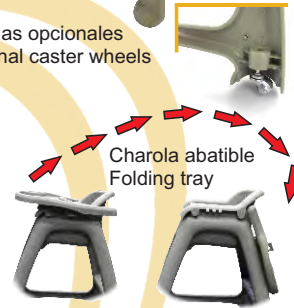
Material - Antibacterial polyethylene
Norma/Norm - ASTM, CE, ROHS
Medidas/measurements:
Alto/height - 73 cm./28.7"
Ancho/width - 56 cm./22"
Largo/length - 60.5 cm./23.6"
Peso/weight - 5.5 kg/12 lb.



Cinturón de nylon
Nylon seat belt

Charola tres posiciones
Table three positions

Rodajas opcionales
Optional caster wheels



Estuche para limpieza de vidrios Cleaning window Kit

Incluye/includes:

- Extensión pole de 2.20 m./7.2ft.
- Terminal para extensión/tip pole
- Terminal en ángulo para extensión/
adapter angle
- esponja/sponge
- Porta navaja de bolsillo/pocket scarper
- Navaja de 10 cm. con mango/4" scarper with handle
- 5 repuestos de navaja/5 replacement blades
- Cepillo de 35 cm./14" brush
- Puño para jaladores/channel handle
- Canal con hule de 25,35 y 45 cm./channel
with rubber blade 10", 14" and 18"
- Repuesto de hule para jalador/squeegee rubber replacement



Extensiones telescópicas Telescopic poles

Material - aluminio/aluminum
Longitudes/lengths:
1.20 m./4ft. - 1 Extensión/1 section
2.40 m./8ft. - 2 Extensiones/2 sections
3.60 m./12ft. - 3 Extensiones/3 sections
6.00 m./19.5ft. - 3 Extensiones/3 sections
9.00 m./29.5ft. - 3 Extensiones/3 sections



Pistola atomizadora Trigger sprayer

Disponibles con pipeta de 22.9 cm.
En colores - Blanco, rojo, verde,
y azul
Length of straw 9"
Colors - White, red, green and blue

Wipe & Dry

Material:
Bastón/wand - Acero pintado, telescópico de 55
hasta 98 cm./painted steel telescopic from 21"
to 38"
Jalador/squeegee - Polipropileno, hule y
poliuretano con maya de nylon/
polypropilene, rubber and polyurethane
with nylon mesh
Ancho/cleaning width - 20 cm./7.8"



Sacudidor
flexible

Sacudidor Micro-Flex

Diseñado para sacudir cualquier tipo de
superficie. Su bastón telescópico permite
alcanzar alturas de hasta 3.30 metros.
Designed to clean any type of surface.

Bastón/handle - Acero pintado/painted steel
Sacudidor/duster - Microfibra/Microfiber
Longitud sacudidor/duster length - 40 cm./16"
Bastón telescópico/telescopic handle:
Extendible de 66 a 118 cm.
Extendable from 26" to 46.5"
Peso/weight - 0.320 kg./0.705 lb.
Color - Verde y azul/green and blue



Grip'n Scoop y Petzing bolsas para desechos de mascotas Pet waste bags

La pareja ideal para levantar los desechos de las mascotas
Great partners for picking up pet waste



Se pueden colocar
hasta 3 bolsas en el
Grip'n Scoop

The Grip'n Scoop
can hold up to 3 bags

Rollo con 60 bolsas
biodegradables en
empaquete despachador
60 biodegradable bags
in dispenser package



Fabricados con materiales
100% reciclables

En la compra de un Grip'n Scoop incluye un rollo de bolsas
Buying a Grip'n Scoop a package of bags is included

Cubetas/Buckets



Cubeta con exprimidor 20 lt. Bucket with wringer 5 gal.

Material - Polipropileno/polypropylene
Capacidad/capacity - 20 lt./5 gal.
Exprimidor /wringer - Side press
Medidas/measurements:
Alto/height - 66 cm./26"
Ancho/width - 27cm./10.6"
Largo/length - 46 cm./18"
Peso/weight - 3.4 kg./7.5 lb.
Color - Amarillo, yellow



Con divisor
removable
With removable
divider

Cubeta con exprimidor 24 lt. Bucket with wringer 6 gal.

Material - Polipropileno/polypropylene
Capacidad/capacity - 24 lt./6 gal.
Exprimidor /wringer - Side press
Medidas/measurements:
Alto/height - 81 cm./32"
Ancho/width - 37cm./14.5"
Largo/length - 54 cm./21.3"
Peso/weight - 5.7 kg./12.5 lb.
Color - Amarillo, yellow



Cubeta con exprimidor 32 lt. Bucket with wringer 8 gal.

Material - Polipropileno/polypropylene
Capacidad/capacity - 32 lt./8 gal.
Exprimidor /wringer - Down press
Medidas/measurements:
Alto/height - 94 cm./37"
Ancho/width - 36 cm./14"
Largo/length - 48 cm./19"
Peso/weight - 4.9 kg./10.8 lb.
Color - Amarillo, yellow



Cubeta con exprimidor 36 lt. Bucket with wringer 9 gal.

Material - Polipropileno/polypropylene
Capacidad/capacity - 36 lt./9 gal.
Exprimidor /wringer - Side press
Medidas/measurements:
Alto/height - 89 cm./35"
Ancho/width - 40 cm./15.7"
Largo/length - 56 cm./22"
Peso/weight - 7.3 kg./16 lb.
Color - Amarillo, yellow



Cubeta doble con exprimidor 30 lt. Double bucket with wringer 8 gal.

Material - Polipropileno/polypropylene
Capacidad/capacity - 30 lt./8 gal.
(15 lt. por cubeta/4 gal. each bucket)
Exprimidor /wringer - Down press
Medidas/measurements:
Alto/height - 88 cm./34.6"
Ancho/width - 43 cm./17"
Largo/length - 59 cm./23"
Peso/weight - 7.3 kg./16 lb.
Colores/colors - Carro gris/cart grey,
cubetas azul y rojo/blue and red buckets



Cubeta con exprimidor centrifugo Bucket with centrifugal wringer "Magic Bucket"

Material - Polipropileno/polypropylene
Capacidad/capacity - 8 lt./2 gal.
Exprimidor /wringer - Centrifugo
acero inoxidable/centrifugal stainless steel
Medidas de caja/box measurements:
Alto/height - 28 cm./11"
Ancho/width - 29 cm./11.4"
Largo/length - 48 cm./19"
Peso/weight - 2.7 kg./6 lb.
Color - Verde/green
Incluye dos trapeadores
de microfibra
Includes two microfiber
mops



Enjuga y exprime
Rinse and squeeze

Cubetas sanitizantes Sanitizing buckets

Material - Polipropileno/polypropylene
Capacidad/capacity - 6 lt./1.6 gal.
Medidas/measurements:
Alto/height - 29 cm./11.4"
Ancho/width - 24 cm./9.5"
Largo/length - 18.5 cm./7.3"
Peso/weight - 0.3 kg./ 0.66 lb.
Colores/colors - Rojo/red, verde/green
azul/blue y/and amarillo/yellow



Repuestos Spare parts

Extendemos la vida de sus utensilios de limpieza adquiriendo los repuestos por separado.

We extend the life of your cleaning tools by purchasing spare parts separately.

Para Magic Bucket
For Magic Bucket



Para Spray Mop
For Spray Mop



Exprimidores para cubetas
Bucket wringers



Fabricados con materiales
100% reciclables



Utilitarios/Cleaning accessories

Toallas de Microfibra con tratamiento antibacterial Antibacterial Microfiber towels



Empaque para su venta en tiendas de autoservicio
Packaging to sale in stores

Con aperturas en el centro y la parte baja
With openings in center and lower part
En práctico empaque con 12 toallas
Practical packaging with 12 towels

Tratamiento antibacterial hasta por 30 lavadas.
Antibacterial treatment up to 30 washes.
Medidas de cada toalla - 22.5 x 22.5 cm.
Towel measurements - 8" x 8"

¡Después de terminado el tratamiento antibacterial se pueden seguir usando!
¡After antibacterial treatment is finished, they can still be used!

Guante de Microfibra "triple acción" Microfiber Glove "triple action"



Tres microfibras diferentes en el mismo guante para distintos usos:
Three type of microfibers in same glove for different uses

Para limpieza de vidrio
For glass cleaning

Para pulir
For polishing

Para limpieza general
For general cleaning

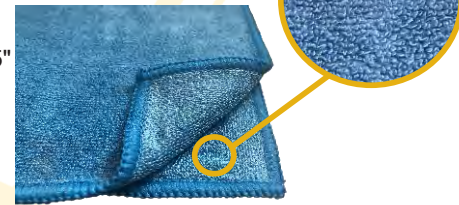
Empaque con instructivo de uso.
Packaging with directions of use

Toallas de Microfibra Microfiber towels

Medidas - 40 x 40 cm.
Colores - Azul y verde
Measurements - 15" x 15"
Colors - Blue and green

¡La mejor en su tipo!
¡The best of its kind!

¡Limpia mejor y dura más!
¡Cleans better and last longer!



Spray Mop

Gatillo atomizador
Trigger sprayer

Contenedor de solución
Solution container

Material de bastón/pole - acero pintado
painted steel
Altura/height - 115 cm. 45"
Ancho de limpieza/cleaning width - 40 cm./15"
Capacidad de contenedor/capacity - 700 ml./ 23 Oz.
Peso/weight - 0.748 kg./1.6 lb.
Color - Verde/green

Base con velcro
Base with velcro

Incluye dos repuestos
2 mops included

Azul y verde
Blue and green



Colgadores de pared para utensilios de limpieza Wall hangers for cleaning tools

Material de estructura - Acero cromado
Structure material - Chrome steel

Material de soporte - Silicón
Support material - Silicone

Colores/colors:
Colgador triple/triple hanger - Gris/grey
Colgador sencillo/simple hanger - Gris/grey, verde/green y/orange

Incluye tornillería para su instalación
Includes hardware for installation



Colgador sencillo
Simple hanger



Colgador triple
Triple hanger



Fabricados con materiales
100% reciclables

Empaque para su venta en tiendas de autoservicio
Packaging to sale in stores

Carros de servicio/Janitorial carts



Material - Polipropileno/polypropylene
Bolsas/bags - Lona ahulada con cierre/vinyl with zipper
Capacidad de bolsa/bag capacity - 70 lt. c/u/18.5 gal. each
Diámetro de ruedas/caster diameter - 18 cm./6"
Entrepaños/-shelves - 3 con altura variable/3 with variable height
Medidas/measurements:
Alto/height - 119 cm./47"
Ancho/width - 54 cm./21"
Largo/length - 57.5"
Peso/weight - 38.6 kg./85 lb.
Color - Negro/black

Carro camarista Black Black housekeeping cart



Cierre en ambas bolsas
Zipper on both bags



Bolsas disponibles como reemplazo
Replacement bags available



Carro de conserje Black Black janitorial cart

Material - Polipropileno/polypropylene
Bolsas/bags - Lona ahulada/vinyl
Capacidad de bolsa/bag capacity - 70 lt. c/u/18.5 gal. each
Diámetro de ruedas/wheel diameter - 20 cm./8"
Entrepaños/-shelves - 2
Medidas/measurements:
Alto/height - 98 cm./35.5"
Ancho/width - 56 cm./22"
Largo/length - 120 cm./47"
Peso/weight - 12 kg./26.5 lb.
Color - Negro/black
Con bolsa amarilla o negra/With yellow or black bag



Carro de conserje Janitorial cart

Material - Polipropileno/polypropylene
Bolsas/bags - Lona ahulada/vinyl
Capacidad de bolsa/bag capacity - 70 lt. c/u/18.5 gal. each
Diámetro de ruedas/wheel diameter - 20 cm./8"
Entrepaños/-shelves - 2
Medidas/measurements:
Alto/height - 98 cm./35.5"
Ancho/width - 56 cm./22"
Largo/length - 120 cm./47"
Peso/weight - 12 kg./26.5 lb.
Color - Azul o gris/blue or grey
Con bolsa amarilla/with yellow bag



Carro de conserje XL Janitorial cart XL

Material - Polipropileno/polypropylene
Bolsas/bags - Lona ahulada/vinyl
Capacidad de bolsa/bag capacity - 70 lt. c/u/18.5 gal. each
Diámetro de ruedas/wheel diameter - 20 cm./8"
Entrepaños/-shelves - 2
Medidas/measurements:
Alto/height - 99.5 cm./39"
Ancho/width - 55 cm./22"
Largo/length - 128 cm./50"
Peso/weight - 12.7 kg./28 lb.
Color - Negro/black
Con bolsa amarilla/with yellow bag

Carro de tres niveles Three level cart

Material - Polipropileno/polypropylene
Postes/boles - Aluminio/aluminium
Contenedores/containers - 10 y 30 lt./2.6 and 7.9 gal.
Rodajas/swivel caster - 8 cm./3"
Entrepaños/-shelves - 3 / 43 x 67 cm./3 / 16.9" x 26.3"
Medidas/measurements:
Alto/height - 95 cm./37"
Ancho/width - 43 cm./17"
Largo/length - 109 cm./43"
Peso/weight - 9 kg./19.8 lb.
Color - Negro/black



Carro de conserje XL con doble bolsa Janitorial cart XL with double bag

Medidas/measurements - **Alto/height** 99.5 cm./39"
Ancho/width 55 cm./22"
Largo/length 135 cm./53"
Color - Negro con bolsas amarillas/black with yellow bags
Peso/weight - 14.7 kg./32.5 lb.

Carro plegable de tijera Folding cart

Material - Polipropileno/polypropylene
Bolsa/bag - Lona ahulada/vinyl
Capacidad/capacity - 165 lt./43.5 gal.
Rodajas/swivel caster - 8 cm./3"
Soporte de bolsa/support for bag
Medidas/measurements:
Alto/height - 95 cm./37"
Ancho/width - 66 cm./26"
Largo/length - 71 cm./28"
Peso/weight - 9.2 kg./20.3 lb.
Color - Azul con bolsa amarilla/blue with yellow bag



Bolsas disponibles como reemplazo
Replacement bags available



Fabricados con materiales
100% reciclables



Botes/Bins



Bote cilíndrico con tapa embudo Round bin with funnel lid

Material - polipropileno/polypropylene
 Capacidad/capacity - 80 lt./21 gal.
 Medidas/measurements:
 Alto/height 77cm./30", diámetro superior/
 upper diameter 40 cm./15.7", diámetro
 inferior/bottom diameter 34 cm./13.4"
 Peso/weight - 3 kg./6.6 lb.
 Color - Gris/grey



Bote Pro-Shop

Material - Polietileno rotomoldeado
 Capacidad/capacity - 91 lt./24 gal.
 Cenicero/ashtray - Acero inoxidable/stainless steel
 Medidas/measurements - Alto/height 112 cm./44",
 diámetro/diameter 45 cm./17.7"
 Peso/weight - 9.2 kg./20.3 lb.
 Colores/colors - Gris/grey, amarillo/yellow,
 rojo/red, azul/blue, negro/black, café/brown
 y/and beige
 Sistema de seguridad "anti-robo" opcional
 Anti theft security system optional



Cesto de 14 litros. Trash bin 15 quarts

Material - polipropileno/polypropylene
 Capacidad/capacity - 14 lt./15 qt.
 Medidas/measurements - Alto/height
 31.5cm./12.4", ancho/width 29 cm./11.4"
 largo/length 21cm./8.3",
 Peso/weight - 465 gr./1 lb.
 Color - Negro/black



Botes con tapa balancín Wastebasket with swing lid

Material - polipropileno/polypropylene
 Capacidad/capacity - 24 lt./6.3 gal.
 y/and 35 lt./9.2 gal.
 Medidas/measurements:

	24 lt./6.3 gal.	35 lt./9.2 gal.
Alto/height	54 cm./21.2"	66 cm./26"
ancho/width	29.5 cm./11.6"	29.5 cm./11.6"
largo/length	40 cm./15.7"	40 cm./15.7"
Peso/weight	1.5 kg./4.4 lb.	2 kg./4.4 lb.

Colores/colors - Gris/grey
 y/and negro/black



Botes con tapa abatible Trash bin with flip top

Material - Polipropileno/polypropylene
 Capacidades/lt./capacity/gal:
 25/6.6 40/10.5 60/15.8 100/26.4
 Measurements:
 44 cm./17.3" x 34 cm./13.4" x 28 cm./11"
 61 cm./24" x 41 cm./16" x 41 cm./16"
 70 cm./27.5" x 41 cm./16" x 41 cm./16"
 87 cm./34.2" x 49 cm./19.3" x 49 cm./19.3"
 Peso/kg./weight/lb.:
 2.2/4.8 2.7/6 4/8.8 4.3/9.5
 Color:
 Gris/grey - Verde solo en 60 y 100 lt./
 Green only in 15.8 and 26.4 gal.



Botes con pedal Step on bins

Material - Polipropileno/polypropylene
 Capacidades/lt./capacity/gal:
 30/8 45/12 68/18 87/23
 Measurements:
 43.5 cm./17" x 41 cm./16" x 39.8 cm./15.6"
 60 cm./23.6" x 40 cm./15.7" x 41 cm./16"
 67 cm./26.3" x 50 cm./19.6" x 41 cm./16"
 82 cm./32.3" x 50 cm./19.6" x 41 cm./16"
 Peso/kg./weight/lb.:
 2.2/4.8 2.7/6 4/8.8 4.4/9.7
 Color:
 Gris/grey - Rojo solo en 30 y 45 lt./
 red only in 8 and 12 gal.



Botes cilíndricos Round bins

Material - Polietileno/polyethylene
 Capacidades/lt./capacity/gal:
 80/21 120/32 168/44
 Measurements:
 Alto/height 61 cm./24" 69 cm./27" 69 cm./31.5"
 Diámetro 49 cm./19" 55 cm./21.6" 61 cm./24"
 Peso/kg./weight/lb.:
 2.8/6.2 3.9/8.6 5/11
 Color - Gris/grey



Tapas para botes cilíndricos Lids for round bins

Plana - para todos los botes
 Flat lid - for all bins
 Embudo - para 80 y 120 lt.
 Funnel top - for 21 and 32 gal.
 Abatible con cenicero - solo para 120 lt.
 Dome top with ashtray - only for 32 gal.



Dolly para botes cilíndricos Dolly for round bins

Dolly para todos los modelos
 Dolly for all models



Fabricados con materiales
 100% reciclables

Botes/Bins



Bote media luna con tapa abatible Half round bin with dome lid



Material - Polietileno/polyethylene
Capacidad/capacity - 80 lt./21 gal.
Medidas/measurements:
Alto/height - 92 cm./36.2"
Ancho/width - 54.5 cm./21.5"
Largo/length - 31.5 cm./12.4"
Peso/weight - 3.2 kg./7 lb.
Color - Gris claro/light grey



Contenedor para toallas sanitarias y pañales de bebé Ladies towel and baby diapers container

Material - Polipropileno/polypropylene
Capacidad/capacity - 17 lt./4.5 gal.
Color - Blanco con tapa y pedal rojos/
white, lid and pedal in red
Medidas/measurements:
Alto/height - 55 cm./21.6"
Largo/length - 36.3 cm./14.3"
Peso/weight - 1.8 kg./4 lb.



Botes de 30 lt. con pedal, ensamble y liner interior 8 gal. bin with pedal, assembly system and inner liner



Material - Polietileno/polyethylene
Capacidad/capacity - 30 lt./8 gal.
Colores/colors - Verde/green, gris/grey,
rojo/red and amarillo/yellow
Medidas/measurements:
Alto/height - 61 cm./24"
Ancho/width - 34.5 cm./13.5"
Largo/length - 40 cm./15.7"
Peso/weight - 2.1 kg./4.6 lb.



Con liner interior
Inner liner



Detalle de ensamble
Assembly detail

Botes de 50 lt. con ensamble 13 gal. bin with assembly system

Material - Polietileno/polyethylene
Capacidad/capacity - 50 lts./13 gal.
Colores/colors - Gris/grey, verde/green
y/and azul/blue
Medidas/measurements:
Alto/height - 61 cm./24"
Ancho/width - 34.5 cm./14"
Largo/length - 40 cm./15.7"
Peso/weight - 2.1 kg./4.6 lb.



Detalle de ensamble

Bote doble con pedal de 30 lt. Double trash bin with pedal

Material de cuerpo/body material:
Acero esmaltado/powder coating metal
Material de tapa/lid material:
Polipropileno/polypropylene
Líner - Polipropileno/polypropylene
Material de marco superior/top frame material:
Acero inoxidable/stainless steel
Material de pedales/pedals:
Acero cromado/chrome steel
Capacidad/capacity - 30 lt./8 gal. /
15 lt./4 gal. por/per liner
Peso - 5.4 kg./12 lb.
Color - Rojo/red

Con tapas de
cerrado lento
Slow down lids



Bote gasolinero y estación de servicio Gas station trash bin and service center

Bote/bin:
Material - Polietileno rotomoldeado/
rotomolded polyethylene
Líner interior - Polietileno/polyethylene
Capacidad/capacity - 90 lt./24 gal.
Medidas/measurements:
93 cm./36"x37 cm./14.5"x37 cm./14.5"
Peso/weight - 8.1 kg./17.8 lb.
Centro de servicio/service center
Capacidad de solución limpiadora/
solution tank capacity - 8.8 lt./2.3 gal.
Medidas - 87 cm./34"x37 cm./14.5"x
37 cm./14.5"
Peso - 5.1 kg./11.2 lb.
Colores/colors - Verde/green, azul/blue,
amarillo/yellow, café/brown, beige,
negro/black, gris/grey y/and rojo/red



Con liner interior: opcional
With inner liner: optional

Bote triple con pedal de 54 lt. Three compartment bin with pedal

Material de cuerpo/body material:
Acero esmaltado/powder coating metal
Material de tapa/lid material:
Polipropileno/polypropylene
Líner - Polipropileno/polypropylene
Material de marco superior/top frame material:
Acero inoxidable/stainless steel
Material de pedales/pedals:
Acero cromado/chrome steel
Capacidad/capacity - 54 lt./14 gal./18 lt./4.7 gal.
por liner/each liner
Peso - 9.20 kg./20 lb.
Color - Gris/grey, blanco/white

Con tapas de
cerrado lento
Slow down lids



Fabricados con materiales
100% reciclables



Botes/Bins

Bote Slim Dust de 90 lt. Slim Dust container 23 gal.

Material - Polietileno/polyethylene
Capacidad/capacity - 90 lt./23 gal.
Color - Gris claro/light grey, azul/blue,
verde/green
Medidas/measurements:
Alto/height - 75.5 cm./29.7"
Ancho/width - 51 cm./20"
Largo/length - 28 cm./11"
Peso/weight - 3.1 kg./6.8 lb.

Bote Slim Dust de 65 lt. Slim Dust container 17 gal.

Material - Polietileno/polyethylene
Capacidad/capacity - 65 lt./17 gal.
Color - Gris claro/light grey,
verde/green
Medidas/measurements:
Alto/height - 63 cm./24.8"
Ancho/width - 62 cm./24.4"
Largo/length - 28 cm./11"
Peso/weight - 2.3 kg./5 lb.

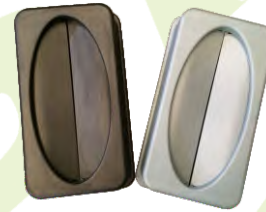


Tapa balancín
Swing Lid
Colores - Gris/grey, verde/green,
azul/blue, naranja/orange

Tapas para Slim Dust Lids for Slim Dust



Tapa con doble orificio
Double hole lid
Colores - Gris claro/light grey,
azul/blue, verde/green



Tapa abatible
Drop shot lid
Colores - Negro/black,
gris claro/light grey



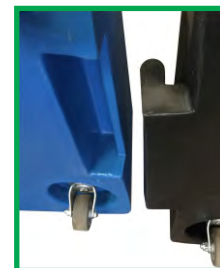
Tapa plana
Flat lid with handle
Color - Negro/black

Dolly con rodajas para Slim Dust Slim Dust Dolly with casters

Material - Polietileno rotomoldeado/rotomolded polyethylene
Capacidad de carga/loading capacity - 50 kg./110 lb.
Medidas/measurements:
Alto/height - 25 cm./9.8"
Ancho/width - 33.5 cm./13"
Largo/length - 54 cm./21.2"
Colores - Negro/black, gris/grey, azul/blue, verde/green,
naranja/orange, café/brown



Rodajas de 5 cm. con hule
termoplástico anti-marca
2" Casters with anti.mark
thermoplastic rubber



Ensamble
Assembly



Fabricados con materiales
100% reciclables



Contenedores Dust / Línea alemana

Dust containers/german line



SL

CL



Contenedor de 120 lt. 21 gallon container

Material - polietileno/polyethylene
Capacidad/capacity - 120 lt./21 gal.
Medidas/measurements:
Alto/height - 104 cm./40"
Ancho/width - 47.9 cm./19"
Largo/length - 55.5 cm./22"
Peso SL/weight SL - 9 kg./20 lb.
Peso CL/weight CL - 8 kg./17.5 lb.
Color - Gris/grey, verde/green, azul/blue,
Sobre pedido/on request - naranja/orange,
amarillo/yellow, café/brown

Contenedor de 240 lt. 63 gallon container

Material - polietileno/polyethylene
Capacidad/capacity - 240 lt./63 gal.
Medidas/measurements:
Alto/height - 113 cm./44.5"
Ancho/width - 58 cm./23"
Largo/length - 73.8 cm./29"
Peso SL/weight SL - 12 kg./26 lb.
Peso CL/weight CL - 11 kg./24 lb.
Color - Gris/grey, verde/green, azul/blue,
Sobre pedido/on request - naranja/orange,
amarillo/yellow, café/brown



SL

CL



Contenedor de 360 lt. 95 gallon container

Material - polietileno/polyethylene
Capacidad/capacity - 360 lt./95 gal.
Medidas/measurements:
Alto/height - 126.4 cm./50"
Ancho/width - 58.5 cm./23"
Largo/length - 88 cm./34.5"
Peso/weight - 16 kg./35 lb.
Color - Gris/grey, verde/green, azul/blue,
Sobre pedido/on request - naranja/orange,
amarillo/yellow, café/brown

Contenedor de 400 lt. 105 gallon container

Material - polietileno/polyethylene
Capacidad/capacity - 400 lt./105 gal.
Medidas/measurements:
Alto/height - 112 cm./44"
Ancho/width - 98 cm./38.6"
Largo/length - 74 cm./29"
Peso/weight - 29 kg./64 lb.
Color - Gris/grey, verde/green
Sobre pedido/on request - naranja/orange,
amarillo/yellow, café/brown, azul/blue



Contenedor de 660 lt. 174 gallon container

Material - polietileno/polyethylene
Capacidad/capacity - 660 lt./174 gal.
Medidas/measurements:
Alto/height - 121.3 cm./47.5"
Ancho/width - 137 cm./54"
Largo/length - 78 cm./30.7"
Peso/weight - 40 kg./88 lb.
Color - Gris/grey, verde/green, azul/blue,
Sobre pedido/on request - naranja/orange,
amarillo/yellow, café/brown



Contenedor de 770 lt. 203 gallon container

Material - polietileno/polyethylene
Capacidad/capacity - 770 lt./203 gal.
Medidas/measurements:
Alto/height - 136.5 cm./53.7"
Ancho/width - 137.3 cm./54"
Largo/length - 78 cm./30.7"
Peso/weight - 45 kg./99 lb.
Color - Gris/grey, verde/green, azul/blue,
Sobre pedido/on request - naranja/orange,
amarillo/yellow, café/brown



Contenedor de 1100 lt. 290 gallon container

Material - polietileno/polyethylene
Capacidad/capacity - 1100 lt./290 gal.
Medidas/measurements:
Alto/height - 135.4 cm./53"
Ancho/width - 137.3 cm./54"
Largo/length - 107.3 cm./42"
Peso/weight - 50 kg./110 lb.
Color - Gris/grey, verde/green, azul/blue,
Sobre pedido/on request - naranja/orange,
amarillo/yellow, café/brown



Certificados/Certificates

Todos los productos cuentan con certificados "RAL, SKZ y EN840" y están fabricados en polietileno de alta densidad con protección contra rayos UV (ultra violeta)

All products have "RAL & SKZ" certificates and are made of high density polyethylene with UV protection (ultra violet)



Ahora también cuentan con certificado "Blue Angel" de protección al medio ambiente por reciclado. Now they also have a "Blue Angel" certificate for environmental recycling protection.



Fabricados con materiales 100% reciclables

Contenedores alemanes Dust con pedal

Dust containers with pedal



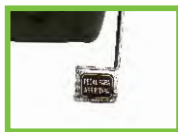
Pedales para contenedores de 120, 240 y 360 litros.

Pedals for 21, 63 and 95 gallon containers

Están fabricados en acero con tratamiento galvanizado para evitar la corrosión. Sus diseños facilitan la apertura de las tapas sin la necesidad de tocarlas con las manos, evitando contagios por contacto. Manufactured in steel with galvanized treatment to prevent corrosion. Their designs make it easy to open the lids without the need to touch them with your hands, avoiding contact infections.



Doble varilla para contenedores de 240 y 360 litros. Double rod for 63 and 95 gallon containers.



Pedales de apertura con calcomanía
Opening pedals with decal



Pedales para contenedores de 660, 770 y 1100 litros

Pedals for 174, 203 and 290 gallon containers



Doble varilla con ruedas
Double rod with wheels



Su armado es muy sencillo, no se requiere de herramientas sofisticadas
Its assembly is very simple and does not require sophisticated tools



Pedales de apertura con calcomanía
Opening pedals with decal



Fabricados con materiales 100% reciclables

Contenedores Dust / Línea alemana

Dust containers/german line



Contenedores de 1100 lt. con tapa Split

290 gallon containers with Split Lid



Material - Polietileno/polyethylene
 Capacidad/capacity - 1100 lt./290 gal.
 Medidas/measurements:
 135.4 cm./53"x137.3/54"x107.3/42.2"
 Peso/weight - 50 kg./110 lb.
 Colores/colors - contenedor gris con tapas verde, naranja o azul/grey container with green, orange or blue lid.
 Contenedor verde con tapas azul o gris/green container with blue or grey lid

Con la tapa cerrada se evitan malos olores
 Lid closed avoids bad odors



La apertura total facilita el vaciado
 Lid opened makes emptying easier



La tapa Split facilita el depósito de la basura
 Easier garbage disposal with Split Lid



Certificado "Blue Angel" de protección al medio ambiente
 "Blue Angel" environmental protection certificate



Contenedores de 1100 y 1136 lt. en acero

290 & 300 gallon steel containers



1100 lt.
 290 gal.

Material - Acero galvanizado/galvanized steel
 Capacidad/capacity - 1100 lt./290 gal. - 1136 lt./300 gal.
 Medidas/measurements:
 1100 lt./290 gal. - 132x105.7x137 cm./ 52"x41.6"x 54"
 1136 lt./300 gal.- 142x101x137 cm./ 56"x39.8"x54"
 Peso/weight:
 1100 lt./290 gal. - 95 kg./209.5 lb.
 1136 lt./300 gal. - 115 kg./253.5 lb.
 Color - Plata/silver



Rodajas de acero con balero
 Steel casters with bearing



1136 lt.
 300 gal.



Papelera Urbana Dinova

Urban trash can Dinova



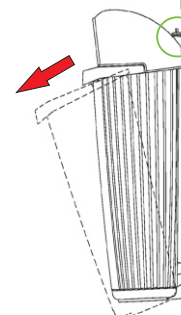
Material - Polietileno/polyethylene
 Capacidad/capacity - 50 lt./13 gal.
 Medidas/measurements:
 Alto/height - 81cm./32"
 Ancho/width - 35.7 cm./14"
 Largo/length - 40 cm./15.7"
 Peso/weight - 2.5 kg./5.5 lb.
 Colores/colors - Verde/green, gris/grey, naranja/orange



Apertura con llave
 Key opening



Nueva tapa con mayor apertura para facilitar el depósito de basura. Disponible en color negro, azul, verde, gris.
 New lid with larger opening for easier trash deposit. Available in black, blue, green, grey.





Contenedores / Línea alemana

Containers /german line



Contenedor de 120 lt. 21 gallon container

Material - polietileno/polyethylene
Capacidad/capacity - 120 lt./21 gal.
Medidas/measurements:
Alto/height - 94 cm./37"
Ancho/width - 48 cm./19"
Largo/length - 55 cm./21.6"
Peso/weight - 6.8 kg./15 lb.
Color - Gris/grey, verde/green, azul/blue,
naranja/orange, amarillo/yellow, café/brown,
rojo/red



Contenedor de 240 lt. 63 gallon container

Material - polietileno/polyethylene
Capacidad/capacity - 240 lt./63 gal.
Medidas/measurements:
Alto/height - 106 cm./41.7"
Ancho/width - 58 cm./23"
Largo/length - 73 cm./29"
Peso/weight - 8.8 kg./19.4 lb.
Color - Gris/grey, verde/green,
azul/blue, naranja/orange, rojo/red
amarillo/yellow, café/brown



Contenedor de 360 lt. 95 gallon container

Material - polietileno/polyethylene
Capacidad/capacity - 360 lt./95 gal.
Medidas/measurements:
Alto/height - 109 cm./43"
Ancho/width - 62 cm./24.5"
Largo/length - 85 cm./33.5"
Peso/weight - 18 kg./39.7 lb.
Color - Gris/grey, verde/green, azul/blue,
naranja/orange, amarillo/yellow, café/brown



Contenedor de 770 lt. 203 gallon container

Material - polietileno/polyethylene
Capacidad/capacity - 770 lt./203 gal.
Medidas/measurements:
Alto/height - 132 cm./52"
Ancho/width - 125.5 cm./49.5"
Largo/length - 77.5 cm./30.5"
Peso/weight - 41 kg./90 lb.
Color - Gris/grey, verde/green,
azul/blue, naranja/orange,
amarillo/yellow, café/brown



Contenedor de 1100 lt. 290 gallon container

Material - polietileno/polyethylene
Capacidad/capacity - 1100 lt./290 gal.
Medidas/measurements:
Alto/height - 133 cm./52"
Ancho/width - 137 cm./54"
Largo/length - 112.7 cm./44"
Peso/weight - 50 kg./110 lb.
Color - Gris/grey, verde/green,
azul/blue, naranja/orange, amarillo/yellow,
café/brown, rojo/red



Contenedor de 1100 lt. 290 gallon container

Material - polietileno/polyethylene
Capacidad/capacity - 1100 lt./290 gal.
Medidas/measurements:
Alto/height - 133 cm./52"
Ancho/width - 137 cm./54"
Largo/length - 112.7 cm./44"
Peso/weight - 50 kg./110 lb.
Color:
Cuerpo gris/grey
Tapas/lids azul/blue, gris/grey



Papelera urbana Cibeles Cibeles urban trash bin

Material - polietileno/polyethylene
Capacidad/capacity - 50 lt./13 gal.
Medidas/measurements:
Alto/height - 88 cm./34.6"
Ancho/width - 42 cm./16.5"
Largo/length - 33 cm./13"
Peso/weight - 5.6 kg./12 lb.
Color - Gris/grey, verde/green
Poste/pole - opcional/optional



Fabricados con materiales
100% reciclables

Papelera urbana Prima Línea Prima Linea urban trash bin

Material - polietileno/polyethylene
Capacidad/capacity - 50 lt./13 gal.
Medidas/measurements:
Alto/height - 84 cm./33"
Ancho/width - 35 cm./13.7"
Largo/length - 35.3 cm./14"
Peso/weight - 6 kg./13 lb.
Color - Gris/grey, verde/green
Poste/pole - opcional/optional



Botes de acero inoxidable Stainless steel bins



Cestos punzonados Punched bins

Material - Acero inoxidable/stainless steel
Terminado/finished - Satinado/satin
Capacidades/capacities:
10 lt./2.6 gal y/and 16 lt./4.2 gal.
Medidas/measurements:
Alto/height - 29 cm./11.4" 32 cm./13"
Diámetro/diameter - 20.5 cm./8" 25 cm./9.8"
Peso/weight - 600 gr./1.3 lb. 830 gr./1.8 lb.

Base con arillo de hule
Base with rubber ring

Bote cilíndrico tapa embudo Round bin with funnel lid

Material - Acero inoxidable/stainless steel
Asas/handle - Polipropileno/polypropylene
Capacidad/capacity - 65 lt./ 17 gal.
Medidas:
Alto/height - 70 cm./27.5",
Diámetro/diameter - 39.5 cm./15.5"
Peso/weight - 4 kg./8.8 lb.



Botes con pedal línea Silver Step on bins Silver line

Material - Acero inoxidable/stainless steel
Base, tapa y liner/base, lid and liner - Polipropileno/
polypropylene
Capacidades/capacities:
6 lt./1.5 gal. 12 lt./3 gal y/and 20 lt./5.3 gal.
Medidas/measurements cm./inches:
Alto/height - 28.5/11.2 39.5/15.5 45.5/18
Ancho/width - 20.5/8 23.5/9 28.5/11
Largo/length - 24.5/9.6 28.5/11.2 34.5/13.6
Peso/weight kg./lb. -1/2,3, 1.7/3,7, 2.25/4.9

Bote doble con pedal Double trash bin with pedal

Material - Acero inoxidable/stainless steel
Base, tapa y liner/base, lid and liner - Polipropileno/polypropylene
Capacidad/capacity:
48 lt. (24 c/u)/12.6 gal. (6.3 each)
Medidas/measurements:
Alto/height - 54 cm./21"
Ancho/width - 58.5 cm./23"
Largo/length - 36 cm./14"
Peso/weight - 7 kg./15.4 lb.

Tapas de cerrado lento
Slow down lids



Liner interior
inner liner

Botes con pedal de 15 y 30 lt. 4 and 8 gal. step on bins

Material - Acero inoxidable/stainless steel
Base, tapa y liner/base, lid and liner - Polipropileno/polypropylene
Capacidades/capacities:
15 lt./4 gal. y/and 30 lt./8 gal.
Medidas/measurements:
Alto/height - 46.5 cm./18" 64 cm./25"
Ancho/width - 21.5 cm./8.5" 21.5 cm./8.5"
Largo/length - 31 cm./12" 32 cm./12.6"
Peso/weight - 2.2 kg./4.8 lb. 4.1 kg./9 lb.

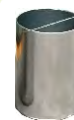
Tapa de cerrado lento
Slow down lid



Liner interior
inner liner

Bote con cenicero para basura o extintor Bin with ashtray for waste or extinguisher

Material - Acero inoxidable/
stainless steel
Liner - Acero galvanizado/
galvanized steel
Capacidad/capacity - 11.5 lt./ 3 gal.
Medidas:
Alto/height - 60 cm./24",
Diámetro/diameter - 25 cm./10"
Peso/weight - 3 kg./6.6 lb.



Bote cilíndrico (tipo bala) Round bin (bullet type)

Material - Acero inoxidable/stainless steel
Liner - Acero galvanizado/galvanized steel
Capacidad/capacity - 50 lt./ 13 gal.
Medidas:
Alto/height - 75 cm./30",
Diámetro/diameter - 35 cm./14"
Peso/weight - 4.3 kg./9.5 lb.



Cenicero de pedestal o de pared Pedestal or wall ashtrays

Material - acero pintado/painted steel
Tapa/lid - polipropileno (con gráfico)/
polypropylene (with graphic)
Medidas/measurements:

	pared/wall	Pedestal
Altura/height -	56 cm./22"	100 cm./39"
Diámetro/diameter -	6 cm./2"	
Base -	-----	35.5 cm./14"
Peso/weight -	1.4 kg.	3 lb.
Color -	Negro/black y/and plata/silver	



Bote cilíndrico tapa embudo Round bin with swinging lid

Material - Acero inoxidable/stainless steel
Asas/handle - Polipropileno/polypropylene
Capacidad/capacity - 65 lt./ 17 gal.
Medidas:
Alto/height - 70 cm./27.5",
Diámetro/diameter - 40.2 cm./15.8"
Peso/weight - 4.2 kg./9.3 lb.





Papeleras de rotomoldeo

Rotomolding trash bins



Papelera Urbana 30

30 urban trash bin

Material - polietileno/polyethylene
 Capacidad/capacity - 30 lt./8 gal.
 Medidas/measurements:
 Alto/height - 74 cm./29"
 Diámetro/diameter - 35 cm./13.8"
 Peso/weight - 7 kg./15.5 lb.
 Color - Gris/grey, verde/green, blanco/white, amarillo/yellow, rojo/red, café/brown, azul/blue
 Poste/pole - opcional/optional - 150 cm./ 59"



Papelera Urbana 50

50 urban trash bin

Material - polietileno/polyethylene
 Capacidad/capacity - 50 lt./13 gal.
 Medidas/measurements:
 Alto/height - 81 cm./32"
 Ancho/width - 48 cm./19"
 Largo/length - 37 cm./14.5"
 Peso/weight - 5.6 kg./12 lb.
 Color - Gris/grey, verde/green, blanco/white, amarillo/yellow, rojo/red, café/brown, azul/blue
 Poste/pole - opcional/optional



Papelera Urbana 70

70 urban trash bin

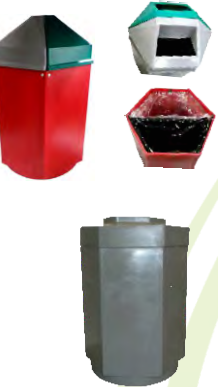
Material - polietileno/polyethylene
 Capacidad/capacity - 70 lt./18.5 gal.
 Medidas/measurements:
 Alto/height - 105 cm./41"
 Diámetro/diameter - 44 cm./17"
 Peso/weight - 10 kg./22 lb.
 Color - Gris/grey, verde/green, blanco/white, amarillo/yellow, rojo/red, café/brown, azul/blue
 Poste/pole - opcional/optional - 150 cm./ 59"



Bote gasolinero y estación de servicio

Gas station trash bin and service center

Material - polietileno/polyethylene
 Capacidad/capacity - 125 lt. 33 gal.
 Solución limpiadora/cleaning solution - 5 lt/5.5 qt.
 Medidas/measurements:
 Alto/height - 98 cm./38.5"
 Ancho/width - 60 cm./23.6"
 Largo/length - 59 cm./23"
 Peso/weight - 16 kg./35 lb.



Papeleras para gasolinería

Gas station trash bin

Material - polietileno/polyethylene
 Capacidad/capacity - 150 lt. (75 c/u)/ 39 gal. (19.5 each)
 Medidas/measurements:
 Alto/height - 92 cm./36"
 Diámetro/diameter - 57.5 cm./23"
 Peso/weight - 12 kg./26 lb.
 Material - polietileno/polyethylene
 Capacidad/capacity - 150 lt. (75 c/u)/ 39 gal. (19.5 each)
 Medidas/measurements:
 Alto/height - 85 cm./34"
 Diámetro/diameter - 57.5 cm./23"
 Peso/weight - 8.5 kg./18.5 lb.



Papeleras cuadradas

Square trash bins

Material - polietileno/polyethylene
 Capacidad/capacity - 146 lt./38.5 gal. 122 lt./32 gal., 98 lt./26 gal.
 Medidas/measurements:
 Alto/height - 91 cm./36" - 76 cm./30" - 61 cm./24"
 Ancho/width - 45 cm./18" - 45 cm./18" - 45 cm./18"
 Largo/length - 45 cm./18" - 45 cm./18" - 45 cm./18"
 Peso/weight - 8.5 kg./19 lb. - 7.5 kg./16.5 lb. - 6.5 kg./14 lb.



Tapas para selección de basura
 Lids for garbage selection



Barreras/Traffic barrier

Multidireccional/multidirectional
 Material - polietileno/polyethylene
 Medidas/measurements:
 Alto/height - 87 cm./34"
 Ancho/width - 58 cm./23"
 Largo/length - 145 cm./57"
 Peso/weight - 13 kg./29 lb.
Económica/economic
 Medidas/measurements:
 Alto/height - 87 cm./34"
 Ancho/width - 59 cm./23"
 Largo/length - 169 cm./66.5"
 Peso/weight - 13 kg./29 lb.
 Con perforaciones para llenado con arena
 With holes for filling with sand
 Reflejantes y accesorios opcionales
 Optional reflective tapes and accessories

Trafitambos

Traffic drums

Material - polietileno/polyethylene
 Medidas/measurements:
 Alto/height - 100 cm./39"
 Diámetro/diameter - 53 cm./21"
 Peso/weight - 6 kg./13 lb.
 Color - Naranja/orange, green/verde, blue/azul, amarillo/yellow, gris/grey

Base contrapeso
 Counterweight base



Fabricados con materiales
 100% reciclables

Contenedores de Rotomoldeo



Contenedor de 500 lt. 132 gallon container

Material - polietileno/polyethylene
 Capacidad/capacity - 500 lt./132 gal.
 Medidas/measurements:
 Alto/height - 118 cm./46.5"
 Ancho/width - 99 cm./39"
 Largo/length - 72 cm./28"
 Peso/weight - 37 kg./81.5 lb.
 Color - Gris/grey, verde/green, azul/blue,
 naranja/orange, amarillo/yellow, café/brown,
 rojo/red



Contenedor de 1000 lt. 264 gallon container

Material - polietileno/polyethylene
 Capacidad/capacity - 1000 lt./264 gal.
 Medidas/measurements:
 Alto/height - 129 cm./50.8"
 Ancho/width - 150 cm./59"
 Largo/length - 115 cm./45"
 Peso/weight - 57 kg./125.6 lb.
 Color - Gris/grey, verde/green, azul/blue,
 naranja/orange, amarillo/yellow, café/brown,
 rojo/red



Contenedor de 2000 lt. 528 gallon container

Material - polietileno/polyethylene
 Capacidad/capacity - 2000 lt./528 gal.
 Medidas/measurements:
 Alto/height - 143 cm./56.3"
 Ancho/width - 210 cm./79"
 Largo/length - 101 cm./39.8"
 Peso/weight - 115 kg./253.5 lb.
 Color - Gris/grey, verde/green, azul/blue,
 naranja/orange, amarillo/yellow, café/brown,
 rojo/red



Contenedor de volteo de 500 lt. 132 gallon tilt container

Material - polietileno/polyethylene
 Capacidad/capacity - 500 lt./132 gal.
 Medidas/measurements:
 Alto/height - 87 cm./34"
 Ancho/width - 68.5 cm./27"
 Largo/length - 139.5 cm./55"
 Peso/weight - 29 kg./64 lb.
 Color - Gris/grey, verde/green, azul/blue,
 naranja/orange, amarillo/yellow, café/brown,
 rojo/red



Contenedor de volteo de 750 lt. 198 gallon tilt container

Material - polietileno/polyethylene
 Capacidad/capacity - 750 lt./198 gal.
 Medidas/measurements:
 Alto/height - 104 cm./41"
 Ancho/width - 84 cm./33"
 Largo/length - 162 cm./63.8"
 Peso/weight - 34 kg./75 lb.
 Color - Gris/grey, verde/green, azul/blue,
 naranja/orange, amarillo/yellow, café/brown,
 rojo/red



Tapa opcional/optional top cover

Contenedor de volteo de 1000 lt. 264 gallon tilt container

Material - polietileno/polyethylene
 Capacidad/capacity - 1000 lt./264 gal.
 Medidas/measurements:
 Alto/height - 98 cm./38.6"
 Ancho/width - 89 cm./35"
 Largo/length - 180 cm./70.9"
 Peso/weight - 47 kg./103 lb.
 (54 kg./119 lb. without cover)
 Color - Gris/grey, verde/green, azul/blue,
 naranja/orange, amarillo/yellow, café/brown,
 rojo/red



Tapa opcional con bisagra al centro
 Optional top cover with central hinge



Otros productos/other products

Tarimas anti derrame para contenedores de 200 lt. Anti split pallet for 55 gallon drums

Material - polietileno/polyethylene
 Rejilla superior acanalada para líquidos/
 upper rack for collectin liquids
 Capacidad/capacity - Para 2 y 4 tambos de
 200 lt./for 2 or 4 55 gallon drums
 Capacidad de retención/fluid retention
 87 lt./23 gal. and 160 lt./42 gal.
 Medidas/measurements:

	2 Cont.	4 Cont.
Alto/height -	16 cm./6.3"	16 cm./6.3"
Ancho/width -	132 cm./52"	132/52"
Largo/length -	66 cm./26"	132/52"
Peso/weight -	23 kg./51 lb.	40 kg./88 lb.

 Color - Amarillo con rejilla negra/yellow with
 black rack



Contenedor para pilas usadas Used batteries container

Material - polietileno/polyethylene
 Doble compartimento para pilas tipo botón
 y alcalinas/double compartment for button and
 alkaline batteries
 Medidas/measurements:
 Alto/height - 45 cm./17.5"
 Ancho/width - 23.5 cm./9"
 Largo/length - 10.5 cm./4"
 Peso/weight - 1.25 kg./2.8 lb.
 Color - Amarillo/yellow



Fabricados con materiales
 100% reciclables



Equipos de limpieza Cleaning equipment

Aspiradoras Dust para húmedo y seco/Dust wet & dry vacuums

Dust 150



Dust 300



Dust 700



Dust 900



Accesorios incluidos: Tubo doble ángulo, boquilla para pisos, boquilla para agua, boquilla redonda con cerdas y tubo rinconero. / Tools included: Double angle tube, dry floor tool, wet floor tool, round dusting brush and service tool.

MODELO/MODEL	DUST 150	DUST 300	DUST 700	DUST 900
MOTOR	1	1	2	2
VOLTAJE	120V/60Hz	120V/60Hz	120V/60Hz	120V/60Hz
AMPERAJE	7.9	7.9	15	15
WATTS	905	905	1,800	1,800
POTENCIA/POWER H ₂ O	180	180	200	200
FLUJO/FLOW (CFM)	99.5	112	226	226
FILTRO/FILTER (cm ²)	1,445	1,780	3,022	3,022
CAPACIDAD (Lt.)/CAPACITY (Gal.)	15/4	30/8	70/18	90/23
TANQUE/TANK		Acero inox./stainless steel		Polietileno/polyethylene
MANGUERA (m.)/HOSE (ft.)	2.60/8.5	2.60/8.5	2.76/9	2.76/9
CABLE (m.)/WIRE (ft.)	3x16x7.2/23	3x12x7.2/23	3x12x7.2/23	3x12x7.2/23
ACCESORIOS(mm.)/TOOLS (in.)	35/1 1/4	35/1 1/4	38/1 1/2	38/1 1/2
NIVEL DE RUIDO/NOISE (dB A)	68	68	70	70
MANGUERA DRENADO/DRAIN HOSE	No	No	Si/yes	Si/yes
MEDIDAS (ALTURA*ANCHO*LARGO)	55x40x40	75x40x40	102x50x52	94x46x65
MEASUREMENTS (HEIGHT*WIDTH*LENGTH)	21.6x5.7x5.7	29.5x5.7x5.7	40x19.7x20.5	37x18x25.6
PESO(kg.)/WEIGHT (pounds)	8/17.6	10/22	23/50.7	24.5/54

Hidrolavadoras industriales Dust/Industrial pressure washers



Con motor eléctrico o gasolina. Bombas General Pump. Desde 1,500 hasta 5,000 psi. Accesorios opcionales como: Hidro-blast, cepillos rotatorios, boquillas de alto poder, para limpieza de tuberías, etc.

With electric or gasoline motor. General Pump pumps. From 1,500 to 5,000 psi. Optional accessories: Hidro-blast, rotary brushes, high power nozzles, for pipe cleaning, etc.



Barredora mecánica Dust/walk-behind sweeper

Funcionamiento/operation - manual

Cepillo principal/main brush:

Transmisión de engranes/gear transmission

Cepillos laterales/side brushes - Banda/belt

Capacidad/capacity - 40 lt./10 gal.

Cepillo principal/main brush - 48 cm./19"

Cepillos laterales/side brushes - 30 cm./12"

Ancho de barrido/sweeping width - 88 cm./35"

Medidas/measurements:

Alto/ height 93 cm./36.6", largo/length - 113 cm./44.5"

Peso/weight - 21 kg./46 lb.



Lavadora de pisos/automatic scrubber

Ancho de lavado/cleaning width - 51 cm./20"

Operación continua/running time - 5 horas

Baterías/batteries - 2 de 12V (Gel)

Capacidad de tanques/tank capacity - 50 lt./13 gal.

Motor de cepillo/motor brush - 500W

Motor de aspiración/vacuum motor - 450W

Nivel de ruido/noise - 70 dB(A)

Medidas:

Alto/height - 95 cm./37"

Ancho/width - 55 cm./21.6"

Largo/length - 120 cm./47"

Peso/weight - 80 kg.(con baterías)/176 lb.(with batteries)



Storm and Motor Scrubber

Con el Storm podrá desinfectar todos los puntos de contacto, logrando una cobertura completa. El chaleco incluye contenedor para producto, bomba y batería. Es completamente autónomo.

With Storm you can disinfect all contact points achieving complete coverage.

Con el Motor Scrubber también autónomo con el chaleco, podrá lavar baños, escaleras, paredes, fuentes, alfombras, etc. Cuenta con una gran variedad de cepillos y discos.

Motor Scrubber complete autonomy with the vest, for washing restrooms, stairs, walls, fountains, carpets, etc., with variety of brushes and pads.



Otras líneas/other brands



Aspiradoras industriales DUST fabricadas por DEPURECO (Italia)
Industrial DUST vacuums manufactured by DEPURECO (Italy)



Para industria: *ALIMENTICIA*TRANSPORTES*FARMACEUTICA
*ELECTRICA Y ELECTRÓNICA*METALMECÁNICA*VIDRIERA
*FUNDICIÓN*MINERA*CEMENTERA, etc.

For industry: *ALIMENTARY*TRANSPORTATION
*PHARMACEUTICAL*ELECTRIC AND ELECTRONIC
*METALWORK*GLASS*FOUNDRY*MINING*CEMENT, etc.



Equipos de limpieza Nilfisk y Viper
Cleaning equipment Nilfisk and Viper



*ASPIRADORAS*EXTRACTORAS DE ALFOMBRA*BARREDORAS
*PULIDORAS*ABRILLANTADORAS *LAVADORAS DE PISOS
*HIDROLAVADORAS*EQUIPOS ESPECIALES

*VACUUMS*CARPET EXTRACTORS*SWEEPERS*FLOOR
MACHINES*BURNISHERS*SCRUBBERS*PRESSURE
WASHERS*SPECIAL EQUIPMENT



Equipos de limpieza por ultrasonido/Ultrasonic cleaning equipment



Para la limpieza de cualquier tipo de piezas de metal,
plástico, cerámica, tela, vidrio, etc. de toda la industria.

For cleaning any type of metal, ceramic,
cloth, glass, etc. in any kind of industry.





Otras líneas/other brands



Jaladores/squeegees

Jaladores de latón, acero inoxidable y aluminio, en medidas de: 20,30,35,45,50,55,75,90 cm.
 Repuestos de hule: 20,30,35,40,45,50,55,75,90 cm.
 Brass, stainless steel and aluminum squeegees available at: 8",12",14",16",18",20",22",30",35"
 Replacement blades available at: 8",12",14",16",18",20",22",30",35"



Desde 1936 Ettore Master es la marca de accesorios para la limpieza de vidrios de mayor calidad y prestigio en la industria. Since 1936 Ettore Master has been the highest quality and prestigious brand of glass cleaning tools in the industry.

Cepillos, armazones y repuestos Washers, gloves and T-Bars

Cepillos/washers:
 Golden - 25 cm./10", 35 cm./14", 45 cm./18", 55 cm./22"
 Porcupine - 35 cm./14", 45 cm./18", 55 cm./22"
 Microfiber - 25 cm./10", 35 cm./14", 45 cm./18", 55 cm./22"
 Armazones/T-Bars - 25 cm./10", 35 cm./14", 45 cm./18", 55 cm./22"



Navajas y raspadores Scarpers and floor scarpers

Navajas/scarpers - 10 cm./4", 13 cm./5", 15 cm./6"
 Repuestos/replacement blades
 Raspadores/floor scarpers:
 Mango corto/short handle 30 cm./12", mango largo/large handle 120 cm./48"
 Navajas para raspadores/scarper blades - 10 cm./4"



Extensiones telescópicas y accesorios Extension poles and accessories

Extensiones - 120, 240, 360, 540, 720, 870 cm.
 Poles - 4', 9', 12', 18', 54', 24', 29'
 Repuestos para extensiones/replacement parts
 Cono grande y chico/big and small cone
 Terminal/pole tip
 Adaptador angular/angle adapter



Sacudidores Dusters

Sacudidor estático/static duster
 Cepillo Cobweb/Cobweb brush
 Sacudidor Phanna para ventiladores de techo/Phanna fan duster



Cubetas y químicos Buckets and chemicals

Cubeta con ruedas y escurridor/
 Bucket with wheels and wringer
 Limpiadores/soaps
 Quita manchas/spot remover



Jaladores para piso Floor squeegees

Jalador de doble hoja Wipe'n Dry de 45, 55, 75 cm.
 Wipe'n Dry double blade squeegee at 18", 22", 30"
 Recto industrial de 60 y 90 cm.
 Industrial straight at 24" and 36"
 Puntas curvas de 60 y 90 cm.
 Curved tips at 24" and 36"
 Recto uso rudo de 60 y 90 cm.
 Straight rough use at 24" and 36"



Porta accesorios y estuches Holsters and accessories



Cinturón/tool belt
 Porta jaladores/squeegee holsters
 Accesorios/accessories
 Estuches de limpieza/cleaning kits



Con los Sistemas Zing logrará mejorar la apariencia de sus pisos además de ahorrar hasta un 70% en mano de obra y productos químicos.

With Zing Systems you will be able to improve the appearance of your floors in addition to saving up to 70% in labor and chemical products.

Sistema Zing para el cuidado de pisos Zing floor care system



Selladores para pisos de loseta vinílica, asfáltica, linóleum, cemento, epóxico, etc.
Floor coating for vinyl, linoleum, concrete, epoxic, etc.
Abrillantadores, restauradores y magnetizador para mops base agua.
Polishers, restorers and water based treatment for dust mops

Abrillantado de mármol y terrazo Marble and terrazzo polishing



Para restaurar y mantener el brillo de los pisos de mármol y terrazo.
To restore and maintain shine of marble and terrazzo floors.

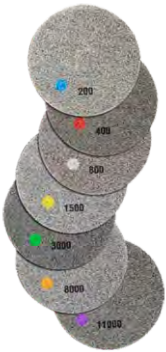
Discos para pisos Floor pads

Zing cuenta con un disco para cada necesidad de limpieza o pulido de pisos con máquinas de baja o alta velocidad.
Zing has a pad for every cleaning or polishing need, with low or high speed machine.

Disponibles en/
available in:
13", 14", 16", 17",
19", 20", 21", 27"
Color: blanco/white,
canela/tan, rojo/red,
agua/aqua, verde/green,
negro/black, pelo natural/
natural hair



Discos de diamante Diamond pads



Para restaurar y abrillantar pisos de mármol, terrazo, granito, cemento, epóxico, etc.
To restore and maintain marble, terrazzo, granit, concrete, epoxic, etc. floors

Limpieza de alfombras Carpet cleaning



Todo para limpieza de alfombras y tapicería.
Shampoo, quita manchas, bonete y disco de microfibras.
Everything for carpet and fabric cleaning.

Citrizing desinfectante natural Citricing natural disinfectant

Apto para el consumo humano, desinfecta cualquier tipo de superficie o alimento y no requiere enjuague.
Suitable for human consumption, disinfects any type of surface or food and does not require rinsing.



Es fácil

Easy



Es confiable

Trustworthy



Te cuida

Takes care

Químicos de limpieza Cleaning products

Limpiadores, desengrasantes, desinfectantes, germicidas, bactericidas, pino, cloro, jabón para manos, sarricidas, quita cochambre, aromatizantes, removedor de óxido, limpiador de aluminio y acero inoxidable, etc. en diferentes presentaciones.



Cleaners, degreasers, disinfectants, germicidal, bactericidal, pine, chlorine, hands soap, sarricidal, grill cleaner, rust remover, flavoring, aluminum cleaner, stainless steel cleaner, etc. in different presentations.



Fabricados con materiales
100% reciclables



Otras líneas/other brands

Herramientas de limpieza/Cleaning tools

Hasta 10 colores diferentes para codificar todas las áreas. / Up to 10 different colors to code all areas.



Bases y mops Frames and mops

Armazones de metal con bastón y armazones para bastón intercambiable Repuestos de algodón, fibra sintética y algodón con poliéster.
Metal frames with pole and frames for exchange poles.
Mops made of cotton, sintetic fiber and mix of cotton with polyester.



Cumplen con las normas para utilizarse en cualquier tipo de industria. All meet the standards for use in any type of industry.

Cepillos con block de madera o plástico Brushes with wooden or plastic block

Cuentan con dos perforaciones para fijar el bastón y con una amplia gama de fibras. They come with two perforations to fix the pole. Wide range of fibers.



Cepillos manuales y escobetas Hand brushes and brooms

Con block de polipropileno y fibras de polipropileno, nylon, poliéster y PVC. With polypropylene block and polypropylene, nylon, polyester and PVC fibers.



Cepillos, escobas y escobillones de PBT PBT brooms

La fibra PBT (Polibutileno Tereftalado) es muy resistente, no se deforma y soporta hasta 150°C de temperatura. PBT fiber (Polybutylene Terephthalate) is very resistant, does not suffer deformation and supports up to 300°F



Productos varios CPA CPA products

Escobillones curvos, colgadores, brochas y pinceles sanitarios, espátulas de plástico y acero inoxidable, fibras, microfibra, etc. Curved brooms, hangers, sanitary brushes, plastic and stainless steel spatulas, fiber pads, microfiber, etc.



Trapeadores/wet mops

Trapeadores de algodón, rayón, mezcla de poliéster y algodón, rayón y poliéster, microfibra y tela adaptables a cualquier bastón. Wet mops made of cotton, rayon and polyester, microfiber and fabric, adaptable to any pole.



Escobas/brooms

Escoba tipo abanico, angular con fibra de PVC, con fibra de poliéster, escoba lobby y escoba bodeguera. Fan-type broom, angular with PVC fiber, with polyester fiber, lobby broom and warehouse broom.



Jaladores para pisos y mesas Floor and table squeegees

Jaladores Hygienic aprobados por la FDA, jaladores industriales con hule rojo, blanco y negro. Hygienic squeegees FDA approved, industrial squeegees with red, white or black rubber.



Cepillos y bases para pulidoras y lavadoras de pisos Brushes and pad holders for floor machines or scrubbers

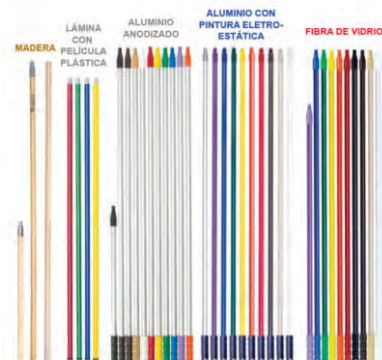
Block de plástico estructural y fibras de polipropileno, nylon, alambre acerado y fibras naturales. Fabricados desde 13" hasta 20" Estructural plastic block and polypropylene, nylon, steel wire and natural fibers. Manufactured from 13"to 20"

También con fibra de nylon y abrasivo Also nylon fibers with bonded abrasive



Bastones/poles

Bastones fabricados en aluminio, fibra de vidrio, madera y lámina. En medidas de 75, 120, 137, 150 cm. Poles made of aluminum, fiberglass, wood and metal. Lengths: 30", 48", 54", 59"





Filosofía

Uno de nuestros objetivos principales ha sido siempre esmerarnos por ofrecer la atención que nuestros clientes se merecen. Nos enorgullece promover que nuestra misión es compartir los problemas y situaciones adversas de nuestros clientes e involucrarnos como asesores hasta alcanzar las SOLUCIONES adecuadas conjuntamente.



Calidad Garantizada

Nuestras diversas líneas procedentes de fábricas de alta tecnología en tres continentes diferentes, permiten contar con una amplia gama de productos certificados que cumplen con normas internacionales.



Nuestra Misión:

Es no solo satisfacer las necesidades de limpieza del mercado mediante productos, sino ofrecer servicio y asesoría que contribuyan a la mejor solución, aplicando procesos y sistemas que cumplan con las expectativas solicitadas, basadas en personal altamente capacitado y especializado.



Comprometidos con el medio ambiente, ayudamos a nuestros clientes con el correcto manejo de residuos.

La integración de nuevos sistemas y desarrollo de nuevos productos, nos permite evolucionar constantemente para satisfacer nuevas demandas del mercado.



No solo somos productos...

Somos soluciones

